

Tous les samedis de 14h30 à 16h
Ateliers créatifs pour les 6 – 12 ans (gratuits sur inscription)
Le samedi 23 janvier: « L'art en blog », atelier d'écriture
Le samedi 20 mars: avec tes parents autour d'un goûter

LA GALERIE,
CENTRE D'ART CONTEMPORAIN
DE NOISY-LE-SEC
TISSUS URBAINS
Exposition

Larissa Fassler
23 janv. – 20 mars 2021

Facebook: La Galerie CAC Noisy-le-Sec Instagram: la.galerie.cac.noisysec
Twitter: @LaGalerie_CAC #tissusurbains

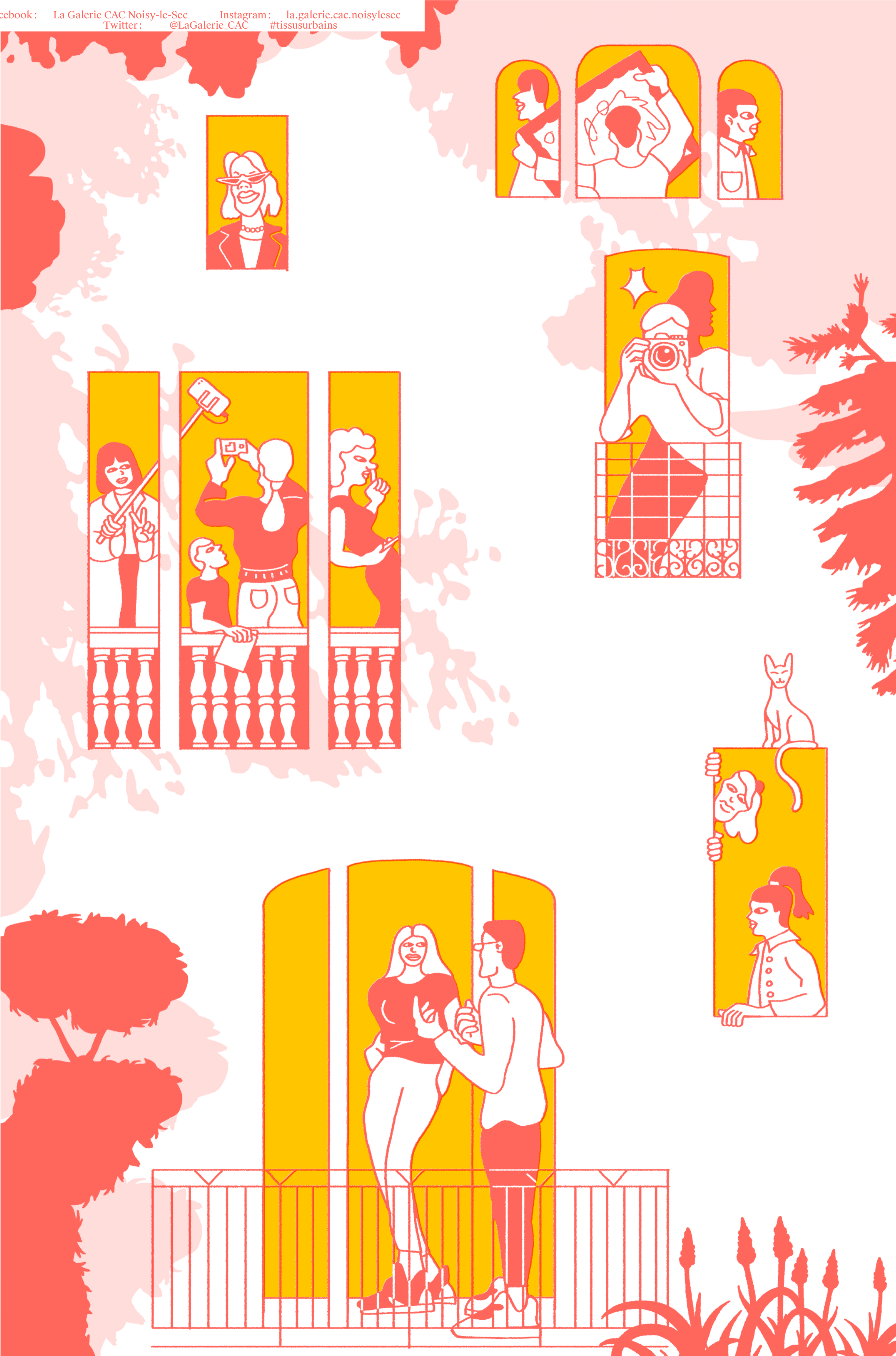
LA GALERIE, CENTRE D'ART CONTEMPORAIN DE NOISY-LE-SEC 1 rue Jean Jaurès F-93130 Noisy-le-Sec
+33 (0)1 49 42 67 17 www.lagalerie-cac-noisysec.fr lagalerie@noisysec.fr
Entrée libre Mercredi – vendredi: 14h – 18h Samedi: 14h – 19h Fermeture les jours fériés

Centre Culturel
Paris
GALERIE DOGGI
d.c.a TRAM
Impression: RAS

Commissaires d'exposition
Centre d'art contemporain
de Noisy-le-Sec
Illustrations: Pablo Grand Mouned

975 888 8888
Région Île-de-France
Graphisme: Atelier Pierre Pierre

La Galerie, centre d'art contemporain est financée par la Ville de Noisy-le-Sec avec le soutien de la Direction régionale des affaires culturelles d'Île-de-France – Ministère de la Culture, du Département de la Seine-Saint-Denis et du Conseil régional d'Île-de-France. Elle est membre de l'association nationale de médiation de résidence – réseau national et B.L.A. / Association des professionnels de la médiation en art contemporain.

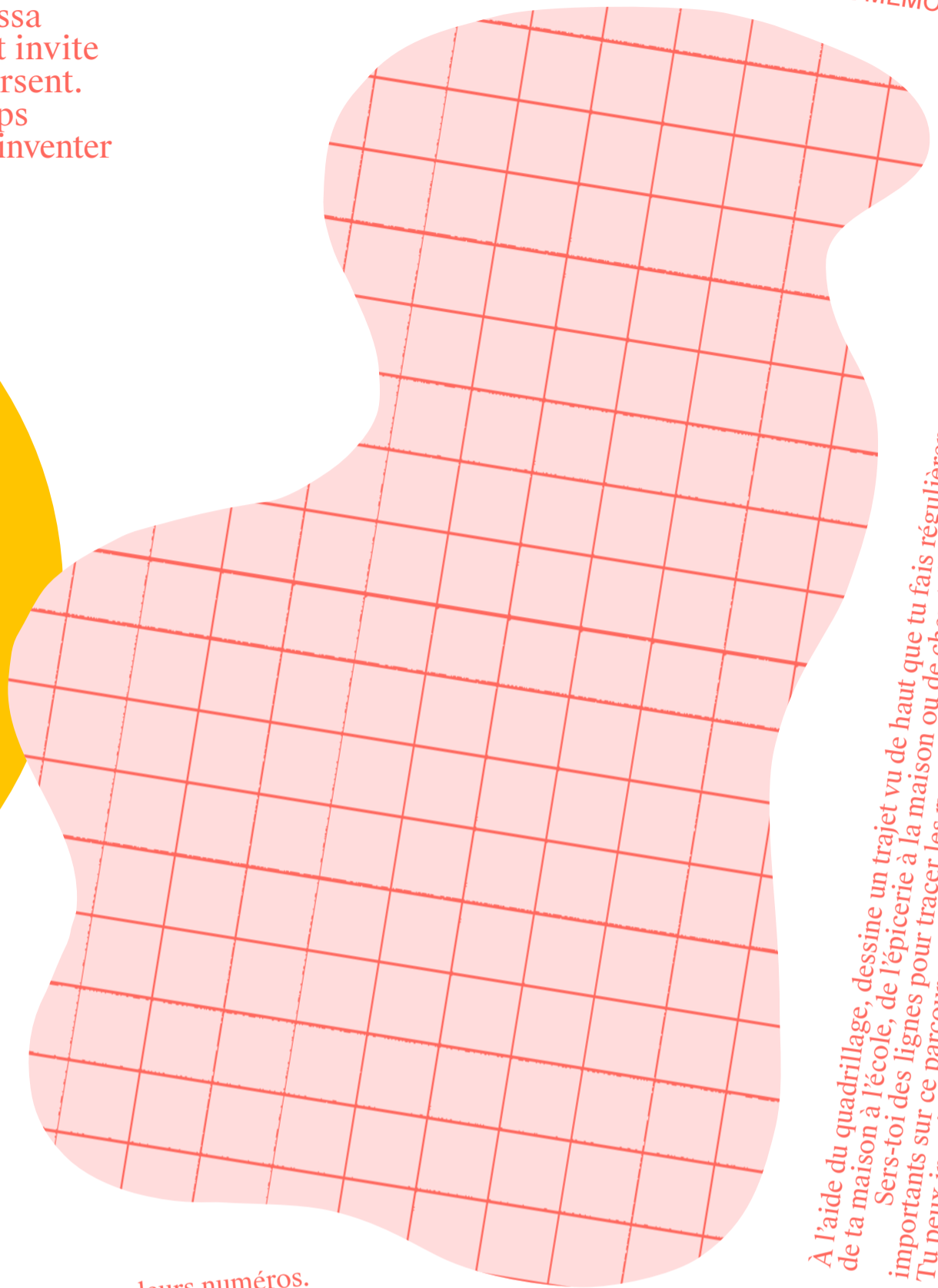


Bienvenue dans l'exposition de Larissa Fassler, une artiste qui nous fait redécouvrir les paysages urbains à travers des dessins très graphiques, des maquettes ou des sculptures. Larissa propose une nouvelle cartographie de Noisy-le-Sec et invite à s'intéresser à celles et ceux qui l'habitent ou la traversent.

Grâce à ce journal, tu vas pouvoir prendre le temps d'observer, de contempler et même de t'amuser à tout réinventer et reconstruire.

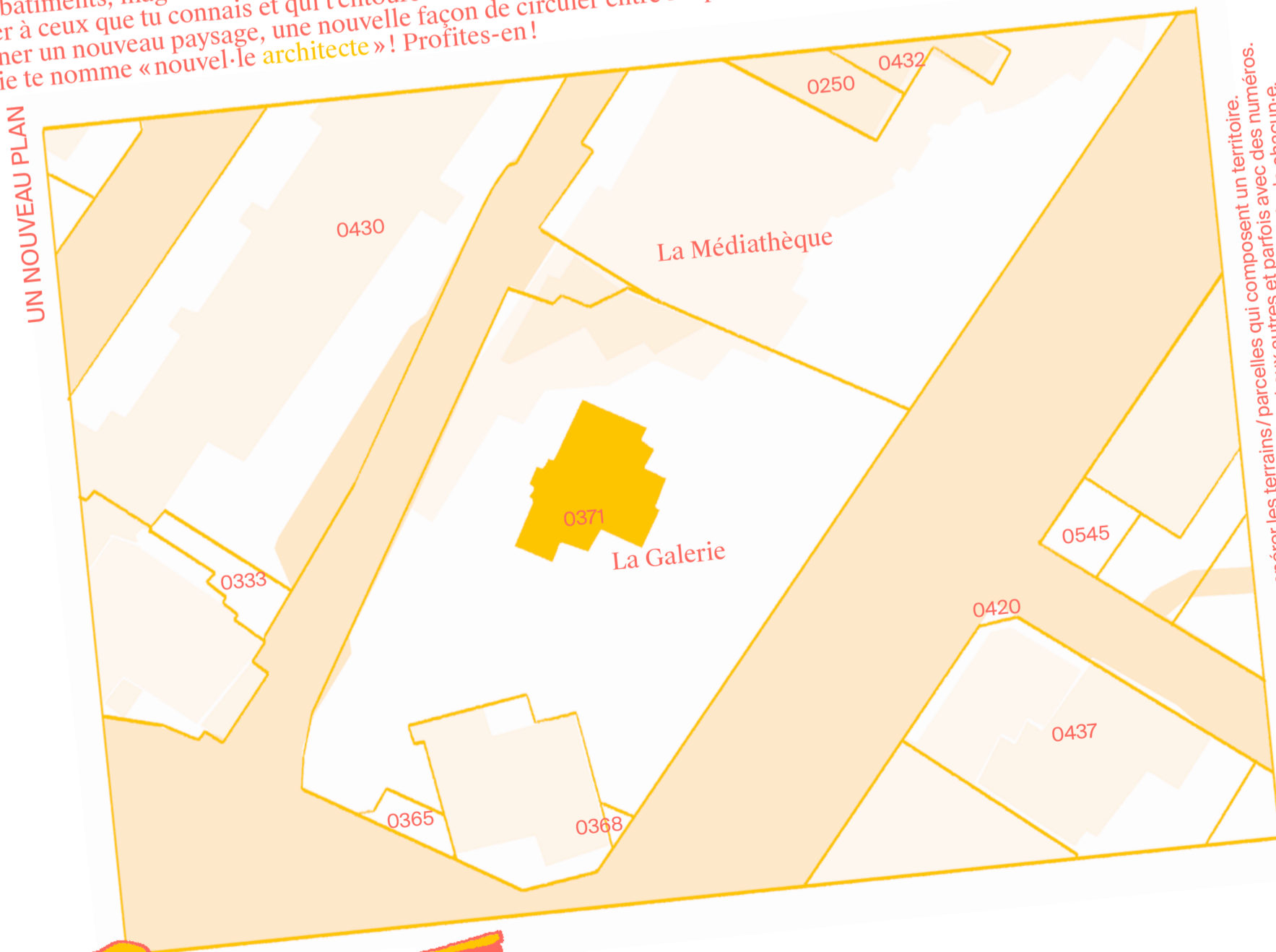


MA VILLE EN MÉMOIRE



À l'aide du quadrillage, dessine un trajet vu de haut que tu fais régulièrement à pied entre deux endroits: de ta maison à l'école, de l'épicerie à la maison ou de chez toi jusqu'à chez un-e ami-e.
 Sers-toi des lignes pour tracer les rues, représente les détails dont tu te souviens bien et qui te semblent importants sur ce parcours: un bâtiment en particulier, un passage piéton, un arrêt de bus...
 Tu peux inscrire le nom de tous ces détails sur ce même plan mais également ajouter des commentaires sous la forme de mots ou de sentiments à propos de ces précisions. Note bien le départ et l'arrivée.
 Fais appel à ta mémoire!

Reconnais-tu les bâtiments sur ce plan? Il s'agit des alentours de La Galerie, vus de haut et découpés en parcelles avec leurs numéros. On appelle cela un plan en cadastre et chaque ville en possède un.
 À tes feutres et crayons de couleurs! À ton avis, de quoi manquent ces espaces? Invente de nouveaux bâtiments, magasins, enseignes ou tout autre élément qui viendraient remplacer ou s'ajouter à ceux que tu connais et qui t'entourent.
 Tu peux imaginer un nouveau paysage, une nouvelle façon de circuler entre les parcelles. L'équipe de La Galerie te nomme « nouvel·le architecte »! Profites-en!



UN NOUVEAU PLAN

Plan en cadastre: C'est pour repérer les terrains/parcelles qui composent un territoire. Ils sont délimités graphiquement les uns par rapport aux autres et parfois avec des numéros. Cela sert notamment à visualiser les limites géographiques des propriétés de chacun-e. Architecte: C'est celui ou celle qui imagine un lieu/espace et qui en dessine les plans pour qu'il soit réalisé par une entreprise de travaux de construction.



ON EFFACE ET ON RECOMMENCE!

La façade de La Galerie change d'apparence! Aide-nous à décorer l'un de ses murs.
 Pense à tous les motifs que tu apprécies et que tu aimerais voir apparaître dans les espaces blancs du dessin au dos du journal.
 Motif: C'est un élément de décoration qui se répète.