



Karim Kal

Nengi Omuku

A CORPS DÉFENDANT

Exposition  
Vernissage

18 sept. – 11 déc. 2021  
17 sept. à partir de 18h

## COMMUNIQUÉ DE PRESSE

### À CORPS DÉFENDANT

Karim Kal et Nengi Omuku

Cette exposition permet de faire dialoguer le travail et les recherches de deux artistes qui ne se connaissent pas mais dont les champs d'investigation peuvent se faire écho : ici, ce sont les toiles colorées et habitées de Nengi Omuku (née en 1987, vit et travaille à Lagos) qui répondent aux images photographiques désincarnées et quasi-abstraites de Karim Kal (né en 1977, vit et travaille à Lyon et Alger). Tous deux questionnent la façon dont les corps tentent de s'émanciper d'un cadre normatif, qu'il soit social, architectural ou politique.

Influencée par une certaine politique du corps et par les complexités qui entourent l'identité et la différence, Nengi Omuku observe comment les êtres humains se positionnent et s'adaptent les uns aux autres dans l'espace. En réaction aux récentes expériences contraignantes du confinement, les dernières peintures de Nengi Omuku témoignent de l'intérêt que l'artiste porte au corps collectif et à la vie en communauté. Peints sur des pans de tissu traditionnel nigérian (*Sanyan*), les portraits colorés qu'elle réalise sur fond de paysages oniriques semblent glisser de formes anthropomorphes en surfaces bariolées, révélant ainsi des problématiques en lien avec le genre, la race et l'héritage culturel.

En prenant ses distances avec un certain lyrisme propre à une tradition de la photographie documentaire, la pratique de Karim Kal se nourrit davantage de références à l'Histoire de l'Art comme l'abstraction ou le minimalisme. Eminemment politique et poétique, sa démarche photographique rend compte d'une forme de coercition spatiale induite par une supposée ergonomie structurelle et sociale. Les grands aplats monochromes que Karim Kal privilégie dans ses images ancrent ces dernières dans une critique de la domination provoquée par l'influence de l'architecture sur nos habitudes, et envisage le bâti comme un marqueur culturel et idéologique. Avec ses paysages urbains nocturnes, il dessine les contours sociaux et politiques de ces environnements, comme autant de cadres d'écrans noirs dans lesquels il est possible de projeter d'innombrables histoires.

Commissaire : Marc Bembekoff

Cette exposition bénéficie du soutien de l'ADAGP et de la Copie privée.

VISITE DE PRESSE  
VENDREDI 17 SEPTEMBRE, 16H

Relations presse : Marie Dernoncourt  
marie.dernoncourt@noisysesec.fr

Mercredi – Vendredi 14h – 18h  
Samedi 14h – 19h

Fermeture les jours fériés

Entrée libre

LA GALERIE,  
CENTRE D'ART F – 93130 Noisy-le-Sec  
CONTEMPORAIN lagalerie@noisysesec.fr  
DE +33 (0)1 49 42 67 17  
NOISY-LE-SEC www.lagalerie-cac-noisysesec.fr

Facebook : La Galerie CAC Noisy-le-Sec  
Instagram : la.galerie.cac.noisysesec  
Twitter : @LaGalerie\_CAC

#àcorpsdéfendant



## KARIM KAL

Né en 1977 à Genève (Suisse), vit et travaille à Lyon (France) et Alger (Algérie).

### Écoles, Formations

- 2003 Diplôme de la formation supérieure, École de photographie de Vevey
- 2001 DNSEP, École Supérieure des Beaux-arts de Grenoble
- 1998 CEAP, École d'Art d'Avignon

### Collections publiques

- \_ Musée de l'histoire de l'immigration, Palais de la Porte Dorée, Paris
- \_ Centre Hospitalier de Chambéry
- \_ Artothèque de Strasbourg
- \_ Centre d'art Madeleine-Lambert, Ville de Vénissieux
- \_ Fonds National d'Art Contemporain, Paris
- \_ Musée d'art moderne et contemporain de Saint-Étienne Métropole

### Expositions personnelles

- 2021 « Kosmos », Restitution d'un projet photographique, Centre Psychothérapique de l'Ain, Bourg-en-Bresse
- 2019 « "L'Issue" paysages intérieurs », dans le cadre de VEDUTA – 15<sup>e</sup> Biennale de Lyon, Médiathèque de Meyzieu
- 2017 « L'Angle », Espace d'art contemporain du pays rochois, La Roche sur Foron
- 2015 « L'arrière-pays », Centre d'art contemporain de Lacoux, Hauteville-Lompnes
- 2014 « Au cœur des ténèbres », La Halle, Pont-en-Royans
- « Résidence Photographique 2013 », Centre Hospitalier, Chambéry
- « Souvenirs d'en France », Le Bleu du ciel, Lyon
- 2011 « Blocks », Galerie Sandra Nakicen, Lyon
- 2010 « Les Déclassés », Musée Urbain Tony Garnier, Lyon
- 2009 « Cayenne », Médiathèque du 8<sup>e</sup>, Lyon
- 2007 « Social Housing », Musée des cultures Guyanaises, Cayenne
- 2005 « Cayenne », projet photographique, Ecole Nationale des Beaux-arts, Lyon
- 2004 « Auteuil 2004 », Centre National de la Photographie (Côté Jardin, projet sur bache), Paris

### Expositions collectives (sélection)

- 2021 « Rencontre photographique », Galerie Françoise Besson, Lyon
- 2020 « La photographie à l'épreuve de l'abstraction », Frac Normandie, Rouen
- 2019 « Là où les eaux se mêlent », Biennale de Lyon, Musée d'art contemporain de Lyon
- « Photographier l'Algérie », Institut du Monde Arabe, Tourcoing
- 2017 « Les Regards du Grand Paris », Les Ateliers Médicis, Clichy-sous-Bois/Montfermeil
- 2015 « Images résistantes », Fondation Bullukian, Lyon
- 2013 « Le Pont », Musée d'Art Contemporain, Marseille
- « Rendez-vous 13 », Institut d'art contemporain, Villeurbanne / Rhône-Alpes
- 2011 « J'ai deux amours », Musée de l'histoire de l'immigration, Palais de la Porte Dorée, Paris
- 2010 FESPA, Musée d'Art Moderne, Alger
- « Nulle part est un endroit », CPIF, Paris
- 2009 « Reflets d'Afrique », Musée d'Art Moderne, Alger
- 2008 International Triennale of Contemporary Arts, Prague
- 2003 « Algérie en création », Centre d'Art Le Rectangle, Lyon
- 2001 « Start », Galerie des Beaux-arts de Grenoble

Relations presse : Marie Dernoncourt  
marie.dernoncourt@noisysesec.fr

Mercredi – Vendredi 14h – 18h  
Samedi 14h – 19h

Fermeture les jours fériés

Entrée libre

LA GALERIE,  
CENTRE D'ART 1 rue Jean Jaurès  
CONTEMPORAIN F-93130 Noisy-le-Sec  
DE lagalerie@noisysesec.fr  
NOISY-LE-SEC +33 (0)1 49 42 67 17  
www.lagalerie-cac-noisysesec.fr

Facebook : La Galerie CAC Noisy-le-Sec  
Instagram : la.galerie.cac.noisysesec  
Twitter : @LaGalerie\_CAC

#àcorpsdéfendant

## NENGI OMIKU

Née en 1987 au Nigéria, vit et travaille à Lagos (Nigéria).

### Écoles, Formations

2012 MA, Slade School of Art, University College London  
2010 BA, Slade School of Art, University College London

### Prix

2012 Prankerd Jones Memorial Prize  
University College London  
2011 Nancy Balfour MA Scholarship  
University College London  
2003 Winner-British Council CHOGM art competition  
Décerné par la Reine Elisabeth II

### Expositions personnelles

2021 (Upcoming), Kristin Hjellegjerde Gallery, Berlin  
2020 "Gathering", Kristin Hjellegjerde Gallery, Londres  
2017 "Stages of Collapse", September Gray, Atlanta  
2016 "A State of Mind", The Armory Show, New York  
2015 "A State of Mind", Omenka Gallery, Lagos  
2011 "To Figure an Encounter", Open The Gate, Londres

### Expositions collectives (sélection)

2021 "Dancing in Dark Times", Pippy Houldsworth Gallery, Londres  
2020 "All the Days and Nights", Kristin Hjellegjerde Gallery (Wandsworth), Londres  
"Untitled Art San Francisco", with Kristin Hjellegjerde, San Francisco  
2019 "1-54", with Kristin Hjellegjerde Gallery, Londres  
2018 "Hospital Rooms", Griffin Gallery, Londres  
2018 "At work", Arthouse, Lagos  
2017 "ARTX", Lagos  
"Commotion", 1:54, Londres  
2015 "Mapping Histories, Constructing Realities", ART15, Londres  
2014 "The Next 50 Years", Omenka Gallery, Lagos  
2012 Jerwood Drawing Prize Exhibition, Jerwood Gallery, Londres  
2011 "Deep Cuts Last Measures", Stephen Lawrence Gallery, Londres  
"Surplus to Requirements", Slade Research Center, Londres  
2010 "The Future of Contemporary Art", Lloyd Gill Gallery, Bristol  
Group Exhibition, Swiss Cottage Gallery, Londres  
2009 Group Exhibition, Camden Art Gallery, Londres

Relations presse: Marie Dernoncourt  
marie.dernoncourt@noisylesec.fr

Mercredi – Vendredi 14h – 18h  
Samedi 14h – 19h

Fermeture les jours fériés

Entrée libre

LA GALERIE,  
CENTRE D'ART CONTEMPORAIN  
DE NOISY-LE-SEC  
1 rue Jean Jaurès  
F-93130 Noisy-le-Sec  
lagalerie@noisylesec.fr  
+33 (0)1 49 42 67 17  
www.lagalerie-cac-noisylesec.fr

Facebook: La Galerie CAC Noisy-le-Sec  
Instagram: la.galerie.cac.noisylesec  
Twitter: @LaGalerie\_CAC

#àcorpsdéfendant



## AUTOUR DE L'EXPOSITION

Samedi 25 septembre 2021, 15h :

Visite de l'exposition avec Nengi Omuku

Dimanche 10 octobre 2021, de 14h à 18h :

Ouverture exceptionnelle de l'exposition

15h : Visite de l'exposition avec Marc Bembekoff, commissaire de l'exposition et directeur de La Galerie

Samedi 20 novembre 2021, 15h :

Visite de l'exposition avec Karim Kal

Samedi 4 décembre 2021 :

Visite de l'exposition dans le cadre d'un TaxiTram

TRAM, réseau art contemporain

Paris/Île-de-France

+33 (0)1 53 34 64 43 / taxitram@tram-idf.fr

Samedi 11 décembre 2021, 16h30 :

Table ronde avec Karim Kal, Pascal Beausse (critique d'art et responsable de la collection photographie du Centre national des arts plastiques) et Isabelle Renard (chefe du service des collections et des expositions au Musée national de l'histoire de l'immigration)

Relations presse : Marie Dernoncourt  
marie.dernoncourt@noisysesec.fr

Mercredi – Vendredi 14h – 18h  
Samedi 14h – 19h

Fermeture les jours fériés

Entrée libre

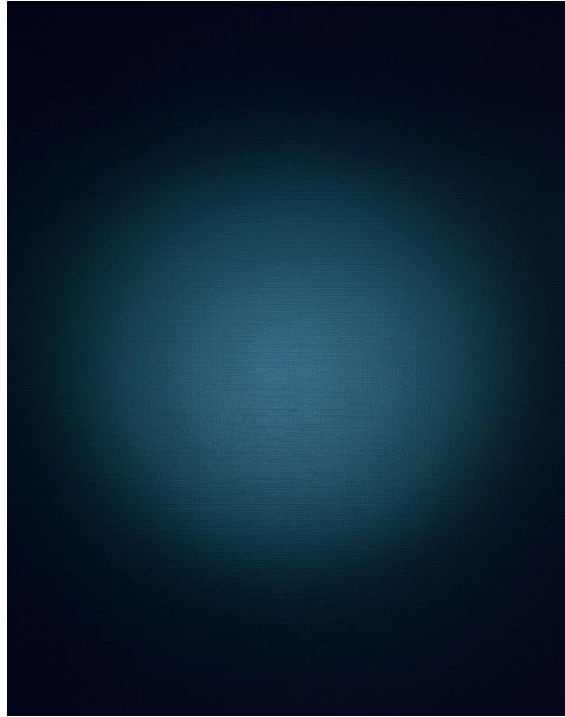
LA GALERIE,  
CENTRE D'ART 1 rue Jean Jaurès  
CONTEMPORAIN F-93130 Noisy-le-Sec  
DE lagalerie@noisysesec.fr  
NOISY-LE-SEC +33 (0)1 49 42 67 17  
www.lagalerie-cac-noisysesec.fr

Facebook : La Galerie CAC Noisy-le-Sec  
Instagram : la.galerie.cac.noisysesec  
Twitter : @LaGalerie\_CAC

#àcorpsdédéfendant



VISUELS DISPONIBLES

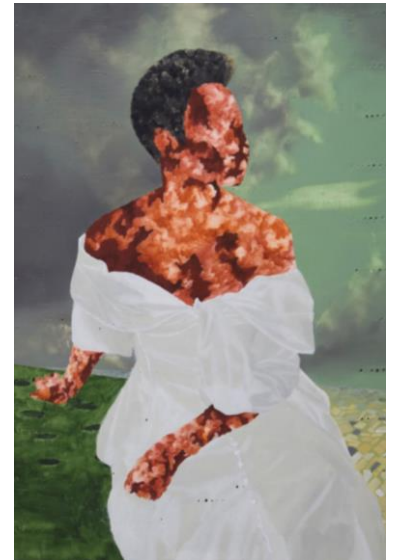


Karim Kal, *Sol 8*, Noisy-le-Sec, 2021  
Production La Galerie, centre d'art  
contemporain de Noisy-le-Sec  
Courtesy de l'artiste

Karim Kal, *Kosmos 51*, Centre  
Psychothérapique de l'Ain,  
Bourg-en-Bresse, 2020  
Courtesy de l'artiste

Nengi Omuku, *Ring A' Roses*, 2021  
Production La Galerie, centre d'art  
contemporain de Noisy-le-Sec  
Courtesy de l'artiste et Kristin  
Hjellegjerde Gallery

Nengi Omuku, *Viva*, 2019  
Courtesy de l'artiste et Kristin  
Hjellegjerde collection



Relations presse : Marie Dernoncourt  
marie.dernoncourt@noisysesec.fr

Mercredi – Vendredi  
Samedi

14h – 18h  
14h – 19h

Fermeture les jours fériés

Entrée libre

LA GALERIE,  
CENTRE D'ART F – 93130 Noisy-le-Sec  
CONTEMPORAIN lagalerie@noisysesec.fr  
DE +33 (0)1 49 42 67 17  
NOISY-LE-SEC www.lagalerie-cac-noisysesec.fr

Facebook : La Galerie CAC Noisy-le-Sec  
Instagram : la.galerie.cac.noisysesec  
Twitter : @LaGalerie\_CAC

#àcorpsdéfendant



## LA GALERIE, CENTRE D'ART CONTEMPORAIN DE NOISY-LE-SEC

La Galerie, centre d'art contemporain de Noisy-le-Sec est labellisée centre d'art contemporain d'intérêt national.

Initié en 1999 par la Ville de Noisy-le-Sec, le centre d'art contemporain bénéficie du soutien de la Direction régionale des affaires culturelles d'Île-de-France – Ministère de la Culture, du Département de la Seine-Saint-Denis et du Conseil régional d'Île-de-France.

Cet équipement municipal fait partie de plusieurs réseaux : d.c.a – association de développement des centres d'art contemporain, tram – réseau art contemporain Paris/Île-de-France, Arts en résidence – réseau national et BLA ! Association des professionnel-le-s de la médiation en art contemporain.

La programmation de La Galerie reflète la diversité de l'art d'aujourd'hui, au niveau de problématiques esthétiques ou sociétales variées, à travers les pratiques d'artistes émergent-e-s ou confirmé-e-s, de notoriété régionale, nationale ou internationale. Cette programmation s'articule sur deux axes : dans un premier temps le *genius loci*, ou les spécificités architecturales, sociales et historiques du centre d'art et de son environnement immédiat ; ensuite, la polysémie du mot « galerie », propice à développer un ensemble d'actions pour les publics.

### « Une galerie » : les expositions à La Galerie

À raison de quatre expositions par an, la programmation a pour principe de partir de points précis ou de prétextes, qu'ils soient littéraires, architecturaux, musicaux. Les axes de réflexion développés par chacune de ces expositions – personnelle ou collective – se répondent les uns aux autres tout en ouvrant de nouvelles perspectives et champs de recherche.

### « Creuser sa galerie » : l'inscription territoriale de La Galerie

Noisy-le-Sec et le territoire d'Est Ensemble sont en pleine mutation, liée aux travaux d'aménagement du Grand Paris. La Galerie participe à cette dynamique en sortant de ses murs pour aller à la rencontre de primo-visiteur-se-s et engager des collaborations avec des publics qui n'auraient pas eu l'opportunité de développer une appétence pour les arts visuels contemporains. Le centre d'art contemporain joue un rôle d'incubateur d'idées, une agora où les savoirs peuvent être partagés, en lien étroit avec les nouvelles structures dédiées aux arts visuels du territoire : Micro-Folie Noisy-le-Sec et Komunuma à Romainville, pour les plus proches.

### « Épater la galerie ! » : la programmation culturelle de La Galerie

En respectant ce que sont les fondements d'un centre d'art, à savoir une structure de diffusion et de production qui accompagne l'émergence de projets exigeants, portés avec le souci constant d'être accessibles au plus grand nombre, la programmation culturelle de La Galerie a pour volonté d'inscrire le centre d'art dans une dynamique qui permet de faire société, en renvoyant la balle aux habitant-e-s de Noisy-le-Sec afin qu'ils-elles épater la galerie. Ce projet tend à tisser quotidiennement des liens entre les sphères esthétiques et sociales, entre une création exigeante, ouverte sur le monde et ses défis, et une transmission adaptée à chacun-e. Autour de l'art contemporain – et surtout de l'artiste –, peuvent en effet s'imaginer de nouvelles modalités de regards, de rencontres et de vivre-ensemble, qu'il est important de valoriser. Le contexte urbain et social qu'offre La Galerie est un outil idéal pour contribuer au dialogue entre les artistes, les différents acteurs locaux et les publics.

Relations presse : Marie Dernoncourt  
marie.dernoncourt@noisysesec.fr

Mercredi – Vendredi 14h – 18h  
Samedi 14h – 19h

Fermeture les jours fériés

Entrée libre

LA GALERIE,  
CENTRE D'ART F – 93130 Noisy-le-Sec  
CONTEMPORAIN lagalerie@noisysesec.fr  
DE +33 (0)1 49 42 67 17  
NOISY-LE-SEC www.lagalerie-cac-noisysesec.fr

Facebook : La Galerie CAC Noisy-le-Sec  
Instagram : la.galerie.cac.noisysesec  
Twitter : @LaGalerie\_CAC

#àcorpsdédéfendant



## ACCÈS

Pour venir à La Galerie  
En transports en commun

Depuis Paris :

- RER E, arrêt « Noisy-le-Sec »

(10' à 15', de Gare du Nord ou de Hausmann Saint-Lazare)

- Métro 5, arrêt « Bobigny-Pantin-Raymond Queneau » + Bus 145, direction « Cimetière de Villemonble », arrêt « Jeanne d'Arc »

« Jeanne d'Arc »

- Métro 11, arrêt « Porte des Lilas » + Bus 105, direction « Pavillon-sous-Bois », arrêt « Jeanne d'Arc »

Depuis Asnières, Bobigny, Drancy, Gennevilliers, La Courneuve :

Tram T1, arrêt « Noisy-le-Sec RER »

En voiture

Depuis Porte des Lilas, direction Romainville

Depuis Porte de Bagnolet, autoroute A3 sortie Villemomble, direction Rosny centre commercial

## INFORMATIONS PASS SANITAIRE

Conformément aux annonces gouvernementales, La Galerie, centre d'art contemporain de Noisy-le-Sec est accessible sur présentation d'un pass sanitaire. Toutes les informations sur <https://www.gouvernement.fr/info-coronavirus/pass-sanitaire>.

Relations presse : Marie Dernoncourt  
marie.dernoncourt@noisylesec.fr

Mercredi – Vendredi 14h – 18h  
Samedi 14h – 19h

Fermeture les jours fériés

Entrée libre

LA GALERIE,  
CENTRE D'ART 1 rue Jean Jaurès  
CONTEMPORAIN F-93130 Noisy-le-Sec  
DE lagalerie@noisylesec.fr  
NOISY-LE-SEC +33 (0)1 49 42 67 17  
www.lagalerie-cac-noisylesec.fr

Facebook : La Galerie CAC Noisy-le-Sec  
Instagram : la.galerie.cac.noisylesec  
Twitter : @LaGalerie\_CAC

#àcorpsdéfendant

