

Bienvenue dans l'exposition « Le Syndicat des Olympiades », une fiction* imaginée par l'artiste brésilien Jonathas de Andrade. Cet été, se déroulent les **Jeux Olympiques et Paralympiques 2024** en France. Pour l'occasion, l'artiste a transformé les salles d'exposition de La Galerie en siège* des sportifs·sportives de Noisy-le-Sec. Il propose une autre version des Jeux Olympiques.

*Une fiction est un récit imaginaire

*Un siège est l'endroit où les membres d'une association ou d'un syndicat se retrouvent

Accompagné·e de ce journal, tu découvriras une sculpture, des photographies, un film... Mais avant ça, je te propose de décortiquer le titre de l'exposition.

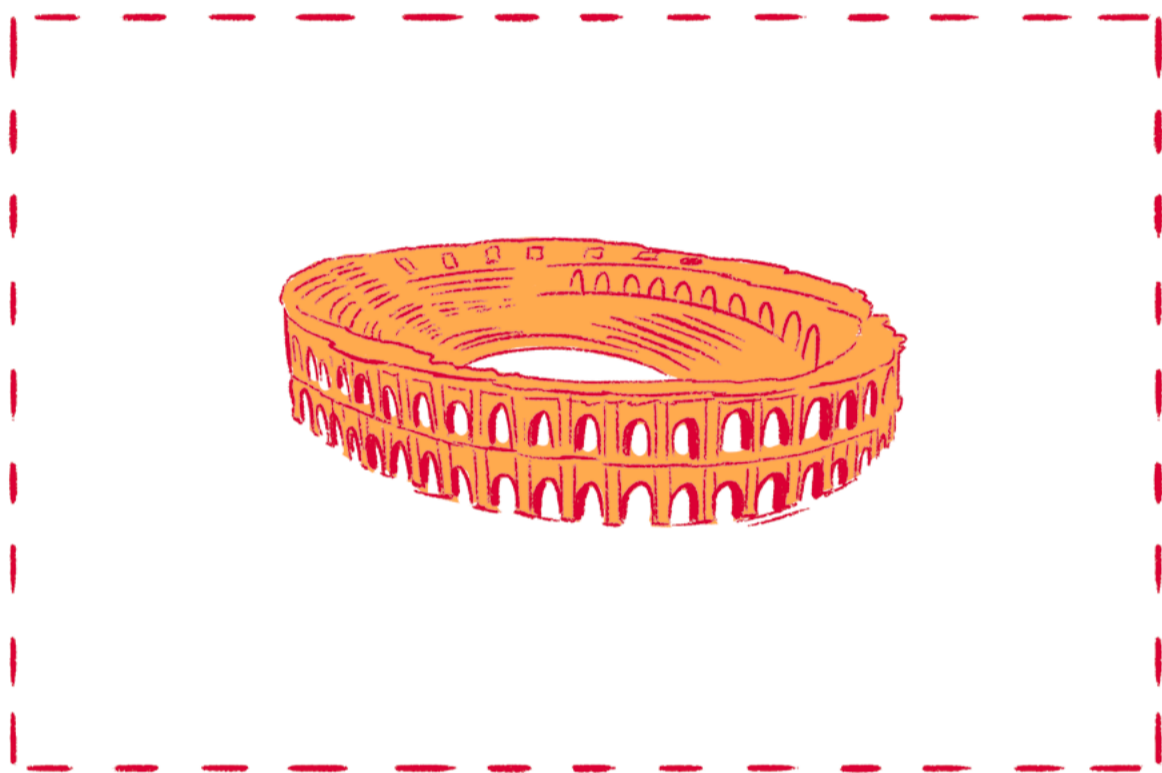
I

C'EST QUOI UN SYNDICAT ?
Un syndicat, c'est un groupe de personnes qui défendent leurs intérêts communs. Les clubs de sport et les entreprises ont des syndicats. Il existe aussi des syndicats d'initiatives : ce sont des associations de personnes qui mettent en valeur leur ville.



Dans l'Antiquité, les gymnases et les stades avaient plusieurs fonctions. Les citoyens s'y retrouvaient pour faire du sport mais aussi pour assister à des spectacles et à des réunions politiques, aller au marché... Ces lieux étaient au cœur de la cité.

Imagine que ta ville soit construite autour et dans cette arène sportive. Où seraient les habitations, les commerces, les parcs ou encore les écoles ? Dessine ton projet architectural.



C'EST QUOI DES OLYMPIADES ?
Une olympiade, ce sont les quatre années qui s'écoulent entre deux périodes de Jeux Olympiques.



ET C'EST QUOI LES JEUX OLYMPIQUES ?
Les premiers Jeux Olympiques ont eu lieu dans l'Antiquité, en l'an 776 avant notre ère dans la ville d'Olympie en Grèce. Les Grecs de toutes les cités* se réunissaient pour honorer le dieu Zeus en pratiquant des compétitions sportives. Après une très longue pause, les Jeux reprennent en 1896 avec le Comité International Olympique.
*Dans l'Antiquité, on appelait les villes, des cités.



ET LES JEUX PARALYMPIQUES ?
Les Jeux Paralympiques sont un volet des Jeux Olympiques destiné aux athlètes porteurs·porteuses de handicap.



II



Est-ce que tu connais le logo des Jeux Olympiques ? Il a été inventé par Pierre de Coubertin en 1913. Il représente l'union des athlètes des cinq continents du monde. Les anneaux font partie des symboles des Jeux Olympiques et Paralympiques.

Un symbole est une image, un objet ou encore une personne qui représente une idée. Il y a un autre symbole des Jeux Olympiques et Paralympiques dans cette exposition. Ce symbole est utilisé lors de la cérémonie d'ouverture. Il représente la chaleur, le foyer, parfois la révolte.

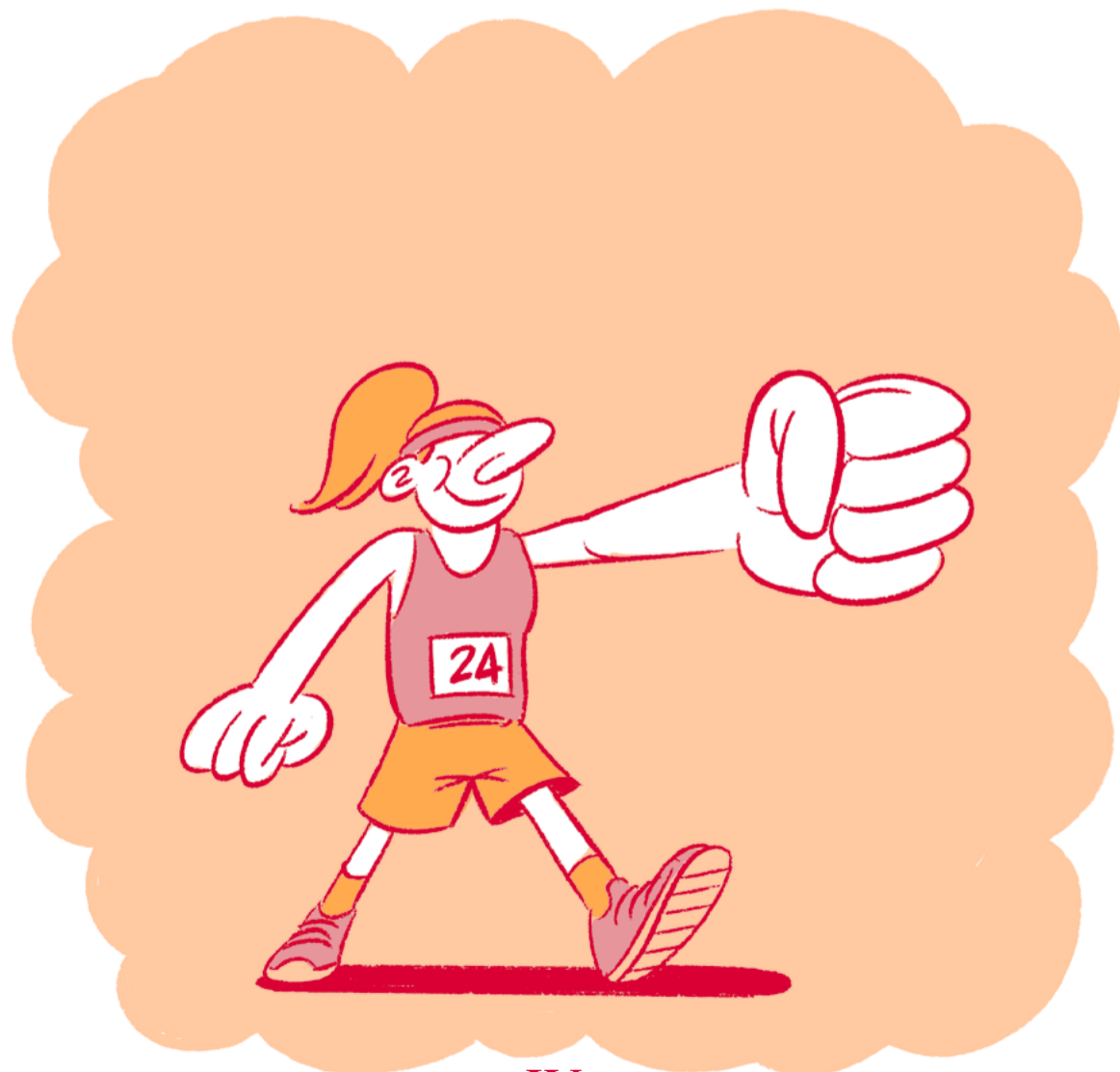
Retrouve-le et dessine-le!

Et toi, à quoi ce symbole te fait penser ?



III

Mime un·e sportif·sportive en action! Fais deviner à la personne la plus proche de toi le sport dont il s'agit.



IV



Le portrait est un genre artistique qui a traversé toutes les époques jusqu'à nos jours. Il peut être réalisé en dessin, en peinture, en vidéo, en sculpture, ou encore en photographie.

Retourne le journal pour découvrir une série de portraits de sportifs·sportives célèbres. Certains·certaines se sont échappé·e·s des cadres... Complète les portraits vides en y dessinant les athlètes de ton choix.