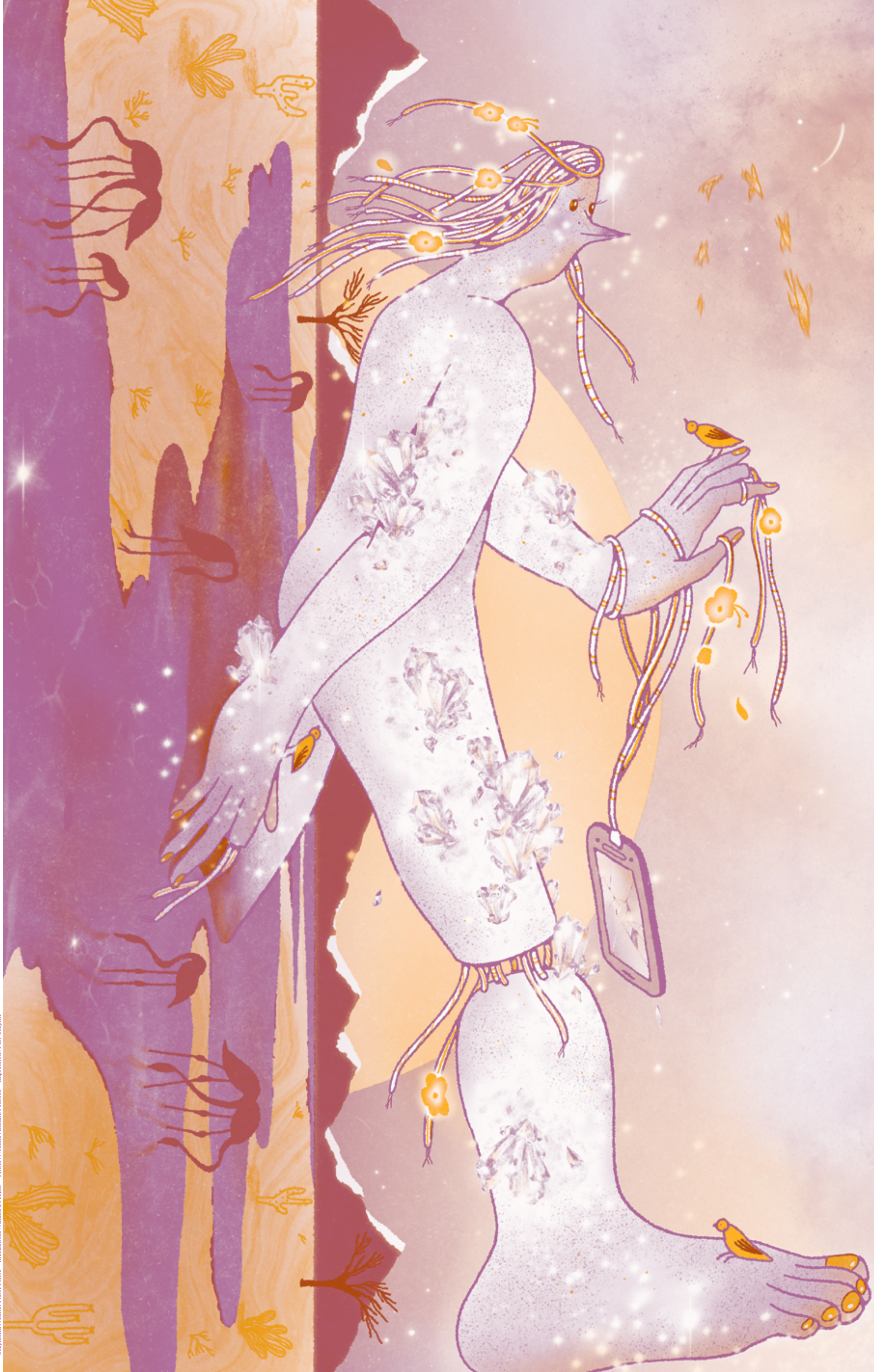


LA GALERIE, CENTRE D'ART
CONTEMPORAIN
DE NOISY-LE-SEC
1 rue Jean Jaures F-93130 Noisy-le-Sec
+33 (0)1 49 42 67 17
www.lagalerie-cac-noisyselec.fr lagalerie@noisyselec.fr
Samedi: 14h - 19h
Mercredi - vendredi: 14h - 18h
Entrée libre



La Galerie, centre d'art contemporain est financée par la Ville de Noisy-le-Sec avec le soutien de la Direction régionale des affaires culturelles d'Île-de-France - Ministère de la Culture, du Département de la Seine-Saint-Denis et du Conseil régional d'Île-de-France. Elle est membre de DCA - Association Française de développement des centres d'art contemporain, F.R.A.M. - les de la médiation en art contemporain, Réseau national et BLA - Association des professionnels de la médiation en art contemporain. Illustrations: Amina Bouajila Textes: Noémie Armand Pedrossa Impression: Peri Graphic



Bienvenue dans l'exposition «MÉTAMORPHOSES DE SEL» de Lise Thiollier!

Lise est une artiste qui pratique la **sculpture** et la **vidéo**. Elle a imaginé l'espace de La Galerie comme un **refuge**: un endroit où les visiteurs-visiteuses sont invité·es à s'arrêter, prendre le temps de **contempler** et d'**écouter**. Elle nous transporte dans les déserts de sel du Chili jusqu'au centre de la France, dans les vallées verdoyantes de l'Allier, à la recherche du **lithium*** et à la rencontre de celles et ceux qui peuplent ces **paysages**.

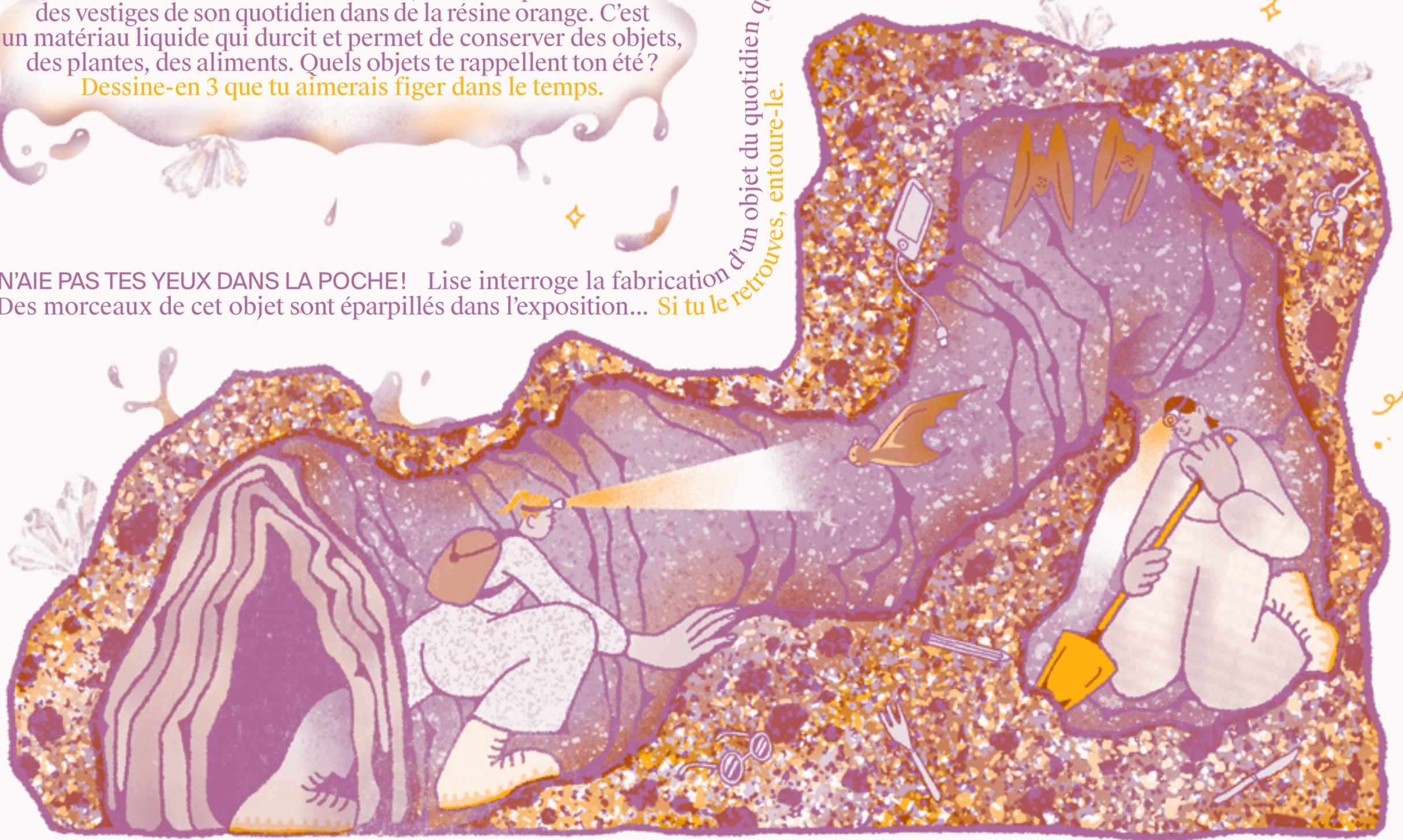
*Le **lithium** est un élément chimique. Il sert à fabriquer des batteries électroniques ou encore des médicaments. On le trouve dans les sous-sols terrestres, sous forme de cristaux.

CONTE-MOI UNE HISTOIRE
Lorsqu'elle imagine ses sculptures, Lise s'inspire parfois de personnages légendaires mi-humains mi-animaux. Choisis une sculpture dans l'exposition. En quelle créature fantastique pourrait-elle se métamorphoser?
Raconte son histoire à la personne de ton choix!

LES RESTES DE TON ÉTÉ

Dans l'œuvre *Summer's leftovers*, Lise a emprisonné des vestiges de son quotidien dans de la résine orange. C'est un matériau liquide qui durcit et permet de conserver des objets, des plantes, des aliments. Quels objets te rappellent ton été?
Dessine-en 3 que tu aimerais figer dans le temps.

N'AI PAS TES YEUX DANS LA POCHE! Lise interroge la fabrication d'un objet du quotidien qui tient dans une poche de pantalon. Des morceaux de cet objet sont éparpillés dans l'exposition... **Si tu le retrouves, entoure-le.**



METTRE DU SEL SUR LA QUEUE D'UN OISEAU

Dans l'Allier comme dans le désert du Chili, l'exploitation des sols en trop grande quantité nuit aux êtres qui y vivent. Peut-être as-tu remarqué la présence d'oiseaux dans l'exposition? En les représentant, Lise attire notre attention sur l'équilibre fragile des écosystèmes et l'impact de nos actions sur ceux-ci. **Retourne ce journal, tu en apercevras peut-être...**